

Conférence

Comment vivre ensemble quand
on a un cerveau différent?

PERSONNALITÉS ATYPIQUES

RSN Réseau de Soins Neuchâtelois

septembre 2023

Mathilde Goumaz
mathilde.goumaz@proactif.ch



Mathilde Goumaz

Mon travail • ma mission

rétablir l'égalité
des chances



Formatrice BFFA - spécialisée sur
les Troubles DYS



Directrice du Programme DYS
chez Proactif



Dyslexique, maman d'une enfant
dyslexique

proactifoch
Centre spécialisé en
TROUBLES
DYS | TDA(H)
TSA





LES TROUBLES 'DYS'/comorbidité et apprentissage

Qu'est-ce qui se passe ? Qu'est-ce que vous pouvez observer?



CONSEQUENCES

Le décalage des années d'écoles... et après?



RESSOURCES

Personnalité atypiques des DYS

Les soutiens possibles au travers de la prise en charge de l'AI (exemples)

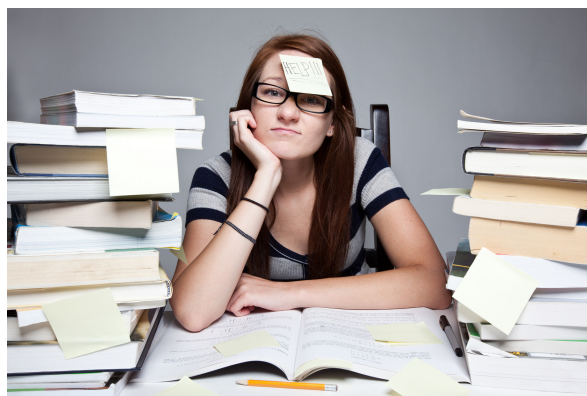
Thèmes de la présentation

35 min

proactifoch

Qu'est-ce que les Troubles DYS ?

Handicaps invisibles, reconnus selon la classification DSM-5 (Troubles durables de l'apprentissage)



Troubles DYS

- Troubles instrumentaux
- Spécifiques
- Origine neurologique
- Composante génétique

proactifoch

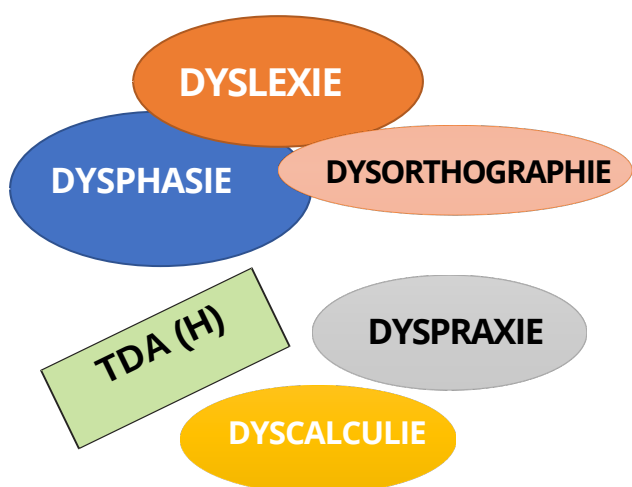
LES DIFFICULTÉS D'APPRENTISSAGE

Les difficultés d'apprentissage sont des obstacles à l'apprentissage qui créent un retard dans les acquisitions en lien avec les objectifs du PER ou des plans de formation



proactifoch

les troubles spécifiques 'DYS'



HPI

intelligence cognitive supérieure à celle des personnes de sa classe d'âge



TALENT PARTICULIER

Aptitude particulière et naturelle dans une activité: capacité, don

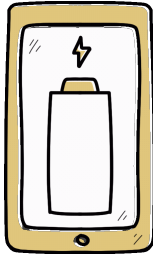


CREATIVITE

capacité à développer de nouvelles idées, méthodes ou objets

proactifoch

Conséquence de la Double Tâches



LENTEUR ET FATIGABILITE

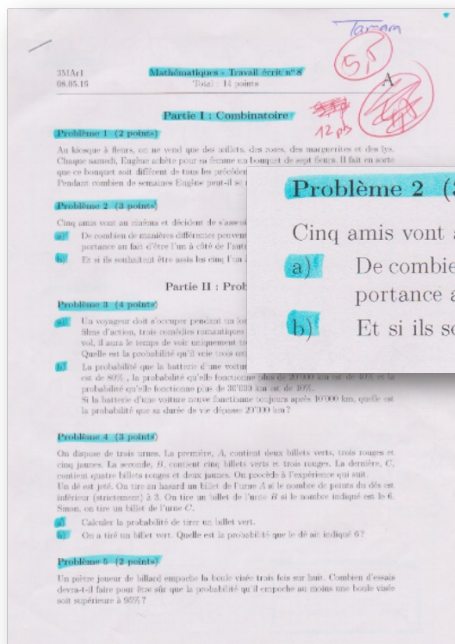
Tout travail demande beaucoup plus d'effort

PROBLEME D'ATTENTION ET DE MEMORISATION

Les résultats ne sont pas à la hauteur des savoirs acquis

VARIABILITE DES RESULTATS ET DECALLAGE ENTRE LE POTENTIEL ET LA PERFORMANCE

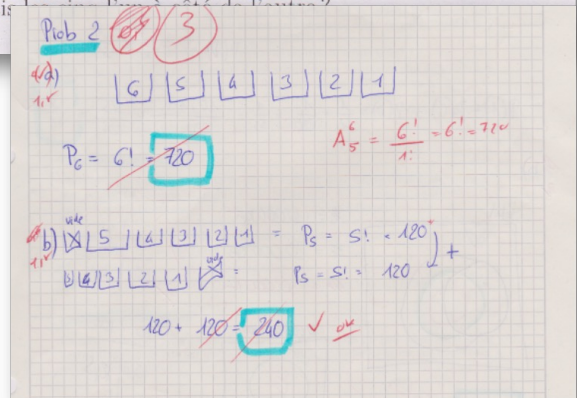
Mise en place de la compensation des désavantages ou mesures de compensation



Problème 2 (3 points)

Cinq amis vont au cinéma et décident de s'asseoir au 1^{er} rang qui compte dix fauteuils.

- a) De combien de manières différentes peuvent-ils se placer s'ils n'attachent pas d'importance au fait d'être l'un à côté de l'autre ?
- b) Et si ils souhaitent être assis l'un à côté de l'autre ?





ONU

Convention relative aux droits des personnes handicapées. New York 2006/entrée en vigueur en Suisse 2014



CONSTITUTION FÉDÉRALE

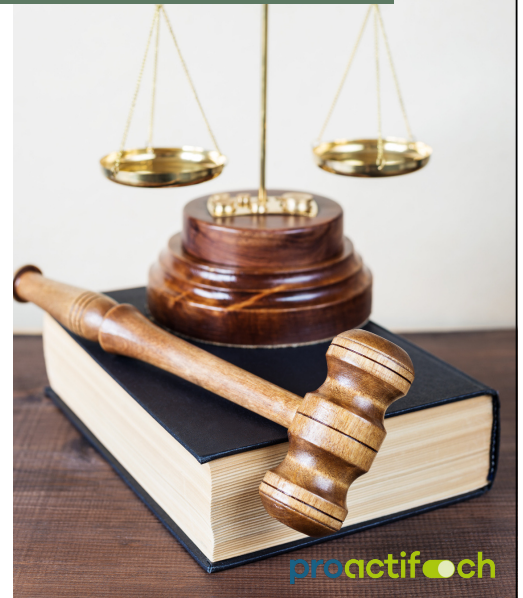
du 18 avril 1999



LHAND

Loi fédérale sur l'élimination des inégalités frappant les personnes handicapées

CADRE LÉGAL FEDERAL (DROIT SUPÉRIEUR)



LOI FÉDÉRALE SUR LA FORMATION PROFESSIONNELLE (LFPR) ET ORDONNANCE SUR LA FORMATION PROFESSIONNELLE (OFPR)



LOIS ET RÈGLEMENTS CANTONALES

CADRE LÉGAL



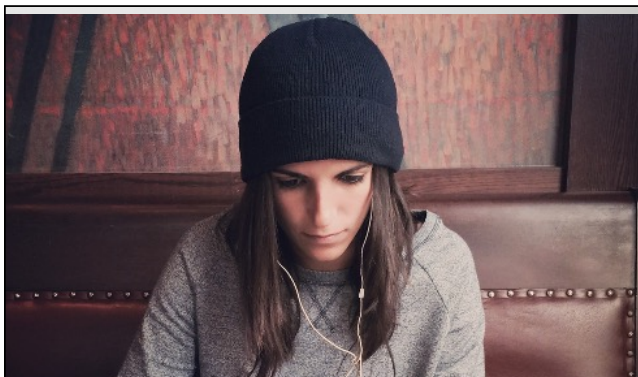


Les enfants qui souffrent de troubles DYS

ont des capacités intellectuelles préservées qui permettent de faire une formation professionnelle ou des études

**TOUS!
TOUS!
TOUS!**

proactifoch



Les jeunes qui souffrent de troubles DYS

ont des capacités intellectuelles préservées qui permettent de faire une formation professionnelle ou des études

Ce sont des jeunes qui ont

- La capacité de travailler beaucoup plus que les autres (par nécessité)
- La volonté de continuer un cursus de formation malgré les difficultés, les mauvais résultats et les redoublements
- Une bonne maîtrise des stratégies de travail
- La motivation d'un projet professionnel
- De la maturité et du courage

Mais, ils sont entravés par un handicap qui ne se voit pas....

proactifoch



OAI: Art. 7d/16/17 LAI et 14quater LAI

rétablir l'égalité
des chances



INDIVIDUALISÉ

- Soutien spécifique DYS (cours d'appui et de coaching)
- Coaching de formation –job coaching

proactifoch



- Soutien scolaire individualisé
- Cours Allemand et Anglais
- Mise en place des moyens auxiliaires à l'école (*mesure oai*)



OAI: Art. 7d/16/17 LAI et 14quater LAI

- Soutien spécifique DYS (cours d'appui et de coaching)
- Coaching de formation –job coaching



FCA (formation continue attestée)

- Offre de formation continue -> troubles DYS /TSA
- Supervision -> Centres de formation professionnelle



- Journée de formation
- Ateliers
- Webinaire
- Conseils



Un site POUR
PARTAGER librement
du matériel adapté

www.ateliersdys.ch



PERSONNALITÉS
ATYPIQUES



proactifoch

Merci de vote écoute et de votre
participation

